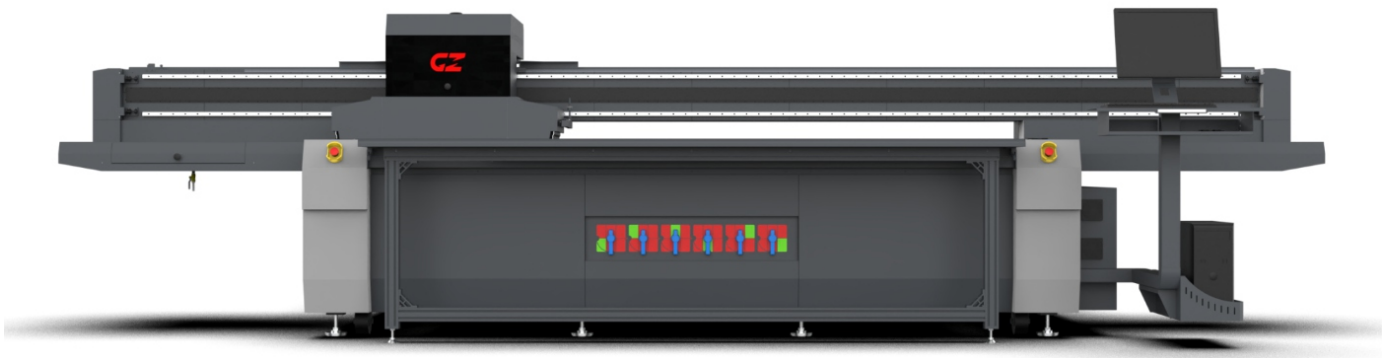


Flatbed UV tiskalnik H3220-ET PRO



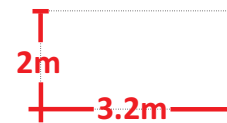
Up to 9 PRINT HEADS



Izpostavljene lastnosti tiskalnika

- Max tiskalna površina: 3500mm x 2000mm.
- EPSON VSDT tehnologija za izvrsten izpis.
- Izjemna hitrost tiska: do 38 plošč polne dimenzije /h.
- Konfiguracija z do devetimi EPSON tiskalnimi glavami T3200
- GNTEK sistem dovajanja in kroženja barve z negativnim pritiskom.
- Stabilno tiskanje.
- Magnetni linearni motor omogoča precizno in tiho tiskanje.
- Avtomatsko zaznavanje višine medija do 100mm
- Zmogljive in varčne, vodno hljene LED UV luči.

Površina tiskanja:



Delovna hitrost:



EPSON tiskalne glave:



VSDT tehnologija:



Pomeni izmet kapljivc črnila različnih velikosti iz iste šobe.
VSDT Omogoča vrhunski tisk, pri visoki hitrosti tiska, gladkimi prehodi in zmanjšano zrnatostjo. Velikost kapljice se giblje med 1,5 do kar 32,5 kl.

Dodatna platforma:

6 conska platforma za precizno poravnavo medija



Flatbed UV tiskalnik

H3220-ET PRO



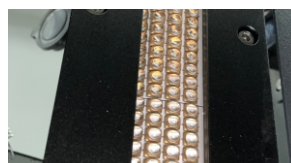
EnTek



4 x T3200 tiskalne glave / 4 barve na glavo



EnTek sistem za kroženje bele barve ter Sistem negativni pritiska



Močne in hkrati energijsko varčna LED UV svetila z vodnim sistema ohlajanja



Avtomatski detektor višine, tudi do 100 mm substratov

Tehnični podatki

| | | | | | | |
|-----------------------|--|---------------|-----------------------|------------------------------|--------------------------------------|--|
| Model | H3220ET-PRO | | | | | |
| Tiskalne glave | do 9 Epson T3200 - U3 tiskalne glave | | | | | |
| Tehnologija tiskanja | Drop-On-Demand Piezzo tehnologija z variabilno piko | | | | | |
| Ločljivost | 726 x 600 / 900 / 1200 dpi | | | | | |
| Hladilni sistem | Dvojno vodno hlajenje UV LED luči | | | | | |
| Barvila | UV | | | | | |
| Sistem dovajanja barv | EnTek sistem za kroženje bele barve ter Sistem negativni pritiska | | | | | |
| Rezervoar za barve | 2500ml | | | | | |
| Max. debelina media | do 100mm | | | | | |
| Vrsta media | Akriil, aluminij, pena, PVC plošče usnje, steklo, les, karamika itd. | | | | | |
| Velikost mize | 3260 x 2000mm | | | | | |
| Max. širina tiska | Max. 3500 x 2000mm | | | | | |
| Hitrosti tiskanja | Način tiskanja | Ločljivost | 3 x CMYK LcLmOrLk | 1 x W + 2 x CMYK LcLmOrLk | 1 x W + 1 x CMYK + 1 x V LcLmOrLk | |
| | Draft | 726 x 600 dpi | 118 m ² /h | 75 m ² /h | 39 m ² /h | |
| | Production | 726 x 600 dpi | 86 m ² /h | 63 m ² /h | 33 m ² /h | |
| | Hi-resolution | 726 x 900 dpi | 67 m ² /h | 49 m ² /h | 24 m ² /h | |
| Podatkovni vmesnik | External: USB3.0; Internal: Fiber Optical | | | | | |
| Delovno okolje | Temperatura: 20 - 30 stopinj C | | Vlažnost: 35% - 65% | | | |
| Software | ONYX Rip Center + GZ uporabniški vmesnik | | | | | |
| Napajanje | Eno-fazni, 50/60Hz, AC 220V + 10%, 23A (tiskalnik + UV hladilnik); 14A (vakumski sistem) | | | | | |
| Dimenzije | D x Š x V (mm): 5620 x 2300 x 1800 / 5400 x 3030 x 1500 | | | | | |
| Teža | 2522kg / 1912kg | | | | | |



N.C.R. Ljubljana, d.o.o.

Prodajno razstavni center grafične opreme:
Celovška cesta 172, 1000 Ljubljana

Tel.: 00386 1 51 40 110 Web: www.ncr.si



Gongzheng Group Co., Ltd.

Add: Miaobei Village, Yongjia County, Wenzhou
City, Zhejiang Province, China 325102

Web: www.gongzheng.com

